



TechnoTherm

GERMAN TECHNOLOGY

تكنوثيرم

Profile Company



نوازن.. ننافس.. نطور
جودة.. سعر.. ضمان

f /technothermofficial

☎ 01050405640 - 01050405650



المقدمة

إعتمدت شركة **تكنو ثيرم** منذ بداية نشأتها على تقديم الأفضل لعملائها حاملة على عاتقها عبء المزج بين تقديم منتج بجودة عالية تفتخر به وبين تقديم سعر مناسب يرضى عملائها .

وقد استطاعت **تكنو ثيرم** تحقيق ذلك بشركاء نجاحها من تجار وموزعين وفنيين وبفريق خدمة عملائها الذي سعى جاهداً الى استقصاء الرأي والنظر للشكاوى وحل المشكلات والاتصال الدائم بين الشركة وشركاء نجاحها للوصول الى تحقيق الرضا لعملائها .

إن استراتيجية **تكنو ثيرم** كانت وستظل هي تقديم الأفضل دائماً والسعى نحو القمة بتوازن وعمل مستمر والنظر إلى مستقبل مصر الواعد الذي لن يتحقق إلا بسواعد أبنائها المخلصين ، من أجل ذلك كان شعار (نوازن - ننافس - نطور).



ملخص

تقوم شركة **تكنوثيرم** بإنتاج منتجاتها بإشراف كوادر مصرية ذات خبرات عالية وبالإعتماد على أحدث طرق التكنولوجيا الحديثة لضمان مستوى جودة عالي .

منتجات الشركة:

1- تكنوثيرم (Techno Therm):

مواسير PP.R والقطع الخاصة بها والمستخدمه لشبكات مياه الشرب بارد وساخن وذلك طبقاً للمواصفات الألمانية DIN 8077 78 والمواصفات المصرية 2002 3703 ES

2- تكنو وايت (Techno White):

مواسير UPVC والقطع الخاصة بها والمستخدمه لشبكات الصرف الصحي وذلك بنظاميها الأمريكي 114مم والألماني 110مم .

3- تكنو ويلد (Techno Weld):

غراء حار يستخدم لتوصيل مواسير Techno White بالقطع الخاصة بها ومصنع طبقاً للمواصفات الأمريكية ASTM D 2846 .

مواسير تكنو ثيرم بولي بروبيلين طبقاً للمواصفات الألمانية DIN 8077 -
- Techno Therm P.P.R Pipes acc. To DIN 8077

Pipe series (S)																
20 16 12.5 8.3 5 3.2 2.5 2																
Pressure Rating																
d	PN 2.5		PN 3.2		PN 4		PN 6		PN 10		PN 16		PN 20		PN 25	
Standard dimension ratio (SDR)																
	41		33		26		17.6		11		7.4		6		5	
	S	mass in KG/m	S	mass in KG/m	S	mass in KG/m	S	mass in KG/m	S	mass in KG/m	S	mass in KG/m	S	mass in KG/m	S	mass in KG/m
10	-	-	-	-	-	-	-	-	-	-	-	-	1.8	0.046	2.0	0.050
12	-	-	-	-	-	-	-	-	-	-	1.8	0.057	2.0	0.062	2.4	0.071
16	-	-	-	-	-	-	-	-	-	-	2.2	0.095	2.7	0.110	3.3	0.128
20	-	-	-	-	-	-	-	-	1.9	0.107	2.8	0.148	3.4	0.172	4.1	0.198
25	-	-	-	-	-	-	-	-	2.3	0.164	3.5	0.230	4.2	0.266	5.1	0.307
32	-	-	-	-	-	-	1.8	0.172	2.9	0.261	4.4	0.370	5.4	0.434	6.5	0.498
40	-	-	-	-	1.8	0.217	2.3	0.273	3.7	0.412	5.5	0.575	6.7	0.671	8.1	0.775
50	-	-	1.8	0.274	2.0	0.301	2.9	0.422	4.6	0.638	6.9	0.896	8.3	1.04	10.1	1.21
63	1.8	0.349	2.0	0.382	2.5	0.474	3.6	0.659	5.8	1.01	8.6	1.41	10.5	1.65	12.7	1.91
75	1.9	0.438	2.3	0.528	2.9	0.647	4.3	0.935	6.8	1.41	10.3	2.01	12.5	2.34	15.1	2.70
90	2.2	0.616	2.8	0.758	3.5	0.936	5.1	1.33	8.2	2.03	12.3	2.87	15.0	3.36	18.1	3.88
110	2.7	0.903	3.4	1.12	4.2	1.37	6.3	1.99	10.0	3.01	15.1	4.30	18.3	5.01	22.1	5.78
125	3.1	1.18	3.9	1.45	4.8	1.76	7.1	2.55	11.4	3.91	17.1	5.53	20.8	6.47	25.1	7.46
140	3.5	1.48	4.3	1.80	5.4	2.23	8.0	3.20	12.7	4.87	19.2	6.95	23.3	8.12	28.1	9.35
160	4.0	1.91	4.9	2.32	6.2	2.92	9.1	4.17	14.6	6.38	21.9	9.04	26.6	10.6	32.1	12.2



تكنولوجيا الأخضر والمعزول



TechnoTherm
GERMAN TECHNOLOGY

Socket جلبة لحام

CODE	DIMENSIONS	PACKING
0020001	20 MM	800
0020002	25 MM	500
0020003	32 MM	250
0020004	50 MM	100
0020005	63 MM	60
0020006	75 MM	50
0020007	90 MM	40
0020008	110 MM	30



Cap طبة لحام

CODE	DIMENSIONS	PACKING
0020009	20 MM	1000
0020010	25 MM	800
0020011	32 MM	500
0020012	50 MM	175
0020013	63 MM	100



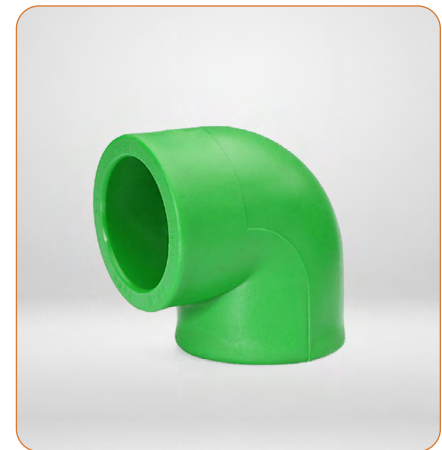
Reducer مسلوب لحام

CODE	DIMENSIONS	PACKING
0020014	20*25 MM	500
0020015	20*32 MM	400
0020016	25*32 MM	350
0020017	25*50 MM	175
0020018	32*50 MM	175
0020019	32*63 MM	100
0020020	50*63 MM	80



كوع لحام 90° Elbw

CODE	DIMENSIONS	PACKING
0020021	20 MM	600
0020022	25 MM	200
0020023	32 MM	175
0020024	50 MM	60
0020025	63 MM	32
0020026	75 MM	30
0020027	90 MM	20
0020028	110 MM	15



تى لحام 90° Tee

CODE	DIMENSIONS	PACKING
0020029	20 MM	350
0020030	25 MM	200
0020031	32 MM	125
0020032	50 MM	50
0020033	63 MM	32
0020034	75 MM	30
0020035	90 MM	20
0020036	110 MM	15



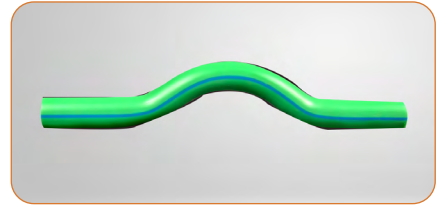
تى لحام مسلوب Tee 90° Reducer

CODE	DIMENSIONS	PACKING
0020037	20*25 MM	250
0020038	20*32 MM	130
0020039	25*32 MM	130
0020040	25*50 MM	50
0020041	32*50 MM	50
0020042	32*63 MM	36



كرنك لحام Cross Over

CODE	DIMENSIONS	PACKING
0020043	20 MM	180
0020044	25 MM	150



كرنك بجلب Smart Cross Over

CODE	DIMENSIONS	PACKING
0020045	20 MM	250
0020046	25 MM	150



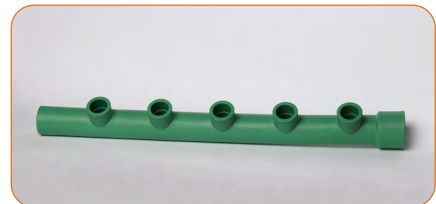
طبة اختبار Test Cap

CODE	DIMENSIONS	PACKING
0020047	20 MM	450



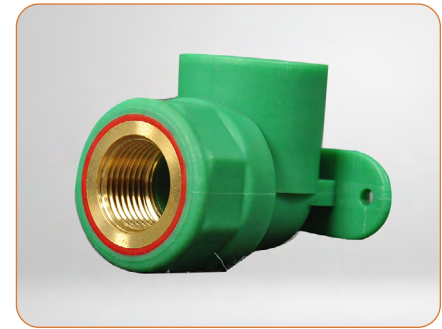
بطارية

CODE	DIMENSIONS	PACKING
0020048	32*50 MM	4



Elbow with female brass insert كوع بسن داخلي

CODE	DIMENSIONS	PACKING
0020049	20*20 MM	100
0020050	20*25 MM	100
0020051	25*25 MM	80
0020052	32*32 MM	50



Female adaptor with brass insert جلبة بسن داخلي

CODE	DIMENSIONS	PACKING
0020053	20*20 MM	200
0020054	20*25 MM	200
0020055	25*25 MM	100
0020056	25*32 MM	100
0020057	32*32 MM	80
0020058	50*50 MM	40
0020059	63*63 MM	24
0060060	75*110 MM	4
0020061	90*110 MM	4
0020062	110*110 MM	4



Tee with female brass insert تي بسن داخلي

CODE	DIMENSIONS	PACKING
0020063	20*20 MM	100
0020064	20*25 MM	80



Male adaptor with brass insert جلبة بسن خارجي

CODE	DIMENSIONS	PACKING
0020065	20*20 MM	200
0020066	20*25 MM	150
0020067	25*25 MM	100
0020068	25*32 MM	100
0020069	32*32 MM	60
0020070	50*50 MM	40
0020071	63*63 MM	18
0060072	75*110 MM	4
0060073	90*110 MM	4
0060074	110*110 MM	4



Concealed valve محبس دفن

CODE	DIMENSIONS	PACKING
0020075	20 MM	15
0020076	25 MM	15



Sheck Valve الشيك بلف

CODE	DIMENSIONS	PACKING
0020077	25 MM	30
0020078	32 MM	30



Ball valve محبس بلية

CODE	DIMENSIONS	PACKING
0020079	25 MM	30
0020080	32 MM	30
0020081	50 MM	20
0020082	63 MM	10



Male union لاکور تجميع ذکر

CODE	DIMENSIONS	PACKING
0020083	20 MM	150
0020084	25 MM	100
0020085	32 MM	80
0020086	50 MM	50



Female union لاکور تجميع أنثى

CODE	DIMENSIONS	PACKING
0020087	20 MM	150
0020088	25 MM	100
0020089	32 MM	80
0020090	50 MM	50



Out door System

Isolated female adaptor with brass insert جلبة بسن داخلي

CODE	DIMENSIONS	PACKING
0030001	32*32 MM	80
0030002	50*50 MM	40
0030003	63*63 MM	24



Isolated male adaptor with brass insert جلبة بسن خارجي

CODE	DIMENSIONS	PACKING
0030004	32*32 MM	60
0030005	50*50 MM	40
0030006	63*63 MM	18



Isolated elbow 90° كوع لحام 90°

CODE	DIMENSIONS	PACKING
0030007	25 MM	200
0030008	32 MM	175
0030009	50 MM	60
0030010	63 MM	30



Isolated tee 90° تي لحام 90°

CODE	DIMENSIONS	PACKING
0030011	25 MM	200
0030012	32 MM	125
0030013	50 MM	50
0030014	63 MM	32



Isolated reducer مسلوب لحام

CODE	DIMENSIONS	PACKING
0030015	20*32 MM	400
0030016	25*32 MM	350
0030017	25*50 MM	175
0030018	32*50 MM	175
0030019	32*63 MM	100
0030020	50*63 MM	80



Isolated tee 90° Reducer تي لحام مسلوب

CODE	DIMENSIONS	PACKING
0030021	20*25 MM	200
0030022	25*32 MM	130
0030023	25*50 MM	50
0030024	32*50 MM	50
0030025	32*63 MM	36



Isolated socket جلبة لحام

CODE	DIMENSIONS	PACKING
0030026	25 MM	500
0030027	32 MM	250
0030028	50 MM	100
0030029	63 MM	60



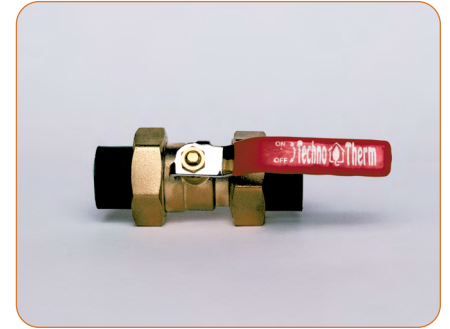
طبة لحام Isolated cap

CODE	DIMENSIONS	PACKING
0030030	25 MM	800
0030031	32 MM	500
0030032	50 MM	175
0030033	63 MM	100



محبس بلية Isolated ball valve

CODE	DIMENSIONS	PACKING
0030034	25 MM	30
0030035	32 MM	30
0030036	50 MM	20
0030037	63 MM	10



بطارية

CODE	DIMENSIONS	PACKING
0020038	32*50 MM	4



Male union لاکور تجميع ذکر

CODE	DIMENSIONS	PACKING
0020039	20 MM	150
0020040	25 MM	100
0020041	32 MM	80
0020042	50 MM	50



Female union لاکور تجميع أنثى

CODE	DIMENSIONS	PACKING
0020043	20 MM	150
0020044	25 MM	100
0020045	32 MM	80
0020046	50 MM	50



Shcek Valve الشيك بلف

CODE	DIMENSIONS	PACKING
0020047	25 MM	30
0020048	32 MM	30





Techno White

Techno White System



مواسير تكنو وايت طبقا للمواصفات الألمانية DIN Techno White UPVC pipes acc. to DIN

NORMAL OUTSIDE DIAMETER (MM)	NORMAL OUTSIDE DIAMETER (INCH)	WALL THICKNESS (MM)
48	1.5	3.7
48	1.5	2.5
60	2	3.9
60	2	2.7
75	3	3
75	3	4
110	4	3
110	4	4
160	6	3
160	6	4

مواسير تكنو وايت طبقا للمواصفات الأمريكية ASTMD Techno White UPVC pipes acc. to ASTMD

NORMAL OUTSIDE DIAMETER (MM)	NORMAL OUTSIDE DIAMETER (INCH)	WALL THICKNESS (MM)
48	1.5	3.7
48	1.5	2.5
60	2	3.9
60	2	2.7
90	3	3
90	3	4
114	4	3
114	4	4
168	6	3
168	6	4

تكنو وايت طبقاً للمواصفات الألمانية DIN
Techno White UPVC fitting acc. to DIN (110mm) / (114mm)

Socket جلبة لمق

CODE	DIMENSIONS	PACKING
0040001	32 MM	200
0040002	48 MM	160
0040003	60 MM	100
0040004	90/75 MM	72
0040005	114/110 MM	45
0040006	168/160 MM	12



كوع عادة 90° Elbow

CODE	DIMENSIONS	PACKING
0040007	32 MM	200
0040008	48 MM	90
0040009	60 MM	50
00400010	90/75 MM	36
00400011	114/110 MM	20
00400012	168/160 MM	8



كوع سوبر طويل 87.5° Elbow

CODE	DIMENSIONS	PACKING
00400013	60 MM	50
00400014	114/110 MM	18



كوع مفتوح 45° Elbow 45°

CODE	DIMENSIONS	PACKING
00400015	48 MM	100
00400016	60 MM	60
00400017	90/75 MM	48
00400018	114/110 MM	29
00400019	168/160 MM	8



كوع بباب 90° Elbow with door 90°

CODE	DIMENSIONS	PACKING
00400020	60 MM	50
00400021	90/75 MM	32
00400022	114/110 MM	18
00400023	168/160 MM	6



كوع بباب سوبر 87.5° Elbow with door 87.5°

CODE	DIMENSIONS	PACKING
00400024	114/110 MM	14



مشترك بباب 90° Tee with door

CODE	DIMENSIONS	PACKING
00400025	60 MM	40
00400026	90/75 MM	18
00400027	114/110 MM	12
00400028	168/160 MM	4



مشترك بباب سوپر 87.5° Tee with door

CODE	DIMENSIONS	PACKING
00400029	110 MM	10



مشترك وای 45° Tee

CODE	DIMENSIONS	PACKING
00400030	48 MM	70
00400031	60 MM	39
00400032	90/75 MM	18
00400033	114/110 MM	12
00400034	168/160 MM	4



مشترك عادة Tee 90°

CODE	DIMENSIONS	PACKING
00400035	48 MM	80
00400036	60 MM	52
00400037	75 MM	24
00400038	114/110 MM	15
00400039	110 MM Sweep	12
00400040	168/160 MM	4



مشترك مسلوب عادة Reducing tee

CODE	DIMENSIONS	PACKING
00400041	60 75 MM	24
00400042	60 90 MM	15
00400043	60 110 MM	20
00400044	60 114 MM	20
00400045	75 110 MM	18
00400046	90 114 MM	14
00400047	110 160 MM	5
00400048	114 168 MM	4



مشترك مسلوب بباب with door Reducing tee

CODE	DIMENSIONS	PACKING
00400049	60 75 MM	20
00400050	60 90 MM	14
00400051	60 110 MM	18
00400052	60 114 MM	18
00400053	75 110 MM	18
00400054	90 114 MM	14
00400055	110 160 MM	4
00400056	114 168 MM	4



Cross tee مشترك صليبة

CODE	DIMENSIONS	PACKING
00400057	114/110 MM	11



مجمع طرف

CODE	DIMENSIONS	PACKING
00400058	60 110 MM	12



Reducing بوش

CODE	DIMENSIONS	PACKING
00400059	48 60 MM	150
00400060	60 75 MM	170
00400061	60 90 MM	120
00400062	60 110 MM	68
00400063	60 114 MM	54
00400064	75 110 MM	68
00400065	90 114 MM	54
00400066	110 160 MM	20
00400067	114 168 MM	4



Floor Trap بيبة

CODE	DIMENSIONS	PACKING
00400068	48 60 MM - 10CM	24
00400069	48 75 mm - 10cm	22
00400070	48 90 MM - 10CM	22
00400071	60 75 mm - 10cm	22
00400072	60 90 MM - 10CM	22
00400073	48 60 mm - 7cm	22
00400074	60 60 mm - 7cm	22



رقبة بيبة

CODE	DIMENSIONS	PACKING
00400075	60 60 MM - 10CM	20



P . Trap كوع سيفون

CODE	DIMENSIONS	PACKING
00400076	114/110 MM	11



Air Vent هواية

CODE	DIMENSIONS	PACKING
00400077	90/75 MM	112
00400078	114/110 mm	48



Elbow S.T كوع بسن

CODE	DIMENSIONS	PACKING
00400079	48 MM	120



Socket S.T جلبة بسن

CODE	DIMENSIONS	PACKING
00400080	48 MM	140



Clean out طبة تسليك

CODE	DIMENSIONS	PACKING
00400081	114/110 MM	30
00400082	160 mm	20





غراء يستخدم لتوصيل مواسير Techno White مع القطع الخاصة بها و مصنع طبقاً
للمواصفات الأمريكية 2846-ASTMD

Heavy-bodied orange colored cement for welding Techno White pipes with Fittings.

And acc.to ASTMD2846

Code	item	Packing
0060001	1 / 8	24
0060002	1 / 4	24
0060003	1 / 2	12
0060004	1	12



How to connect Techno Therm PPR system :

- 1 Cut the pipe at right angle .
- 2 Push the end of the pipe and the fitting at the same time without turning and waiting until heating acc.to the table
- 3 After heating time remove the pipe and the fitting from the welding tools at the same time
- 4 Join the pipe and the fitting without turning until the end of the welding depth

Attention

Don't push the pipe or the fitting strongly because this will reduce and close the internal side for them

طريقة تركيب Techno Therm system :

- 1 قص الماسورة بمقطع مستقيم .
- 2 يتم دفع الماسورة و الوصلة معاً في وقت واحد بدون دوران أي منهما و الإنتظار للتسخين حسب الجدول المحدد.
- 3 بعد التسخين يتم سحب الماسورة و القطعة من ماكينة اللحام في وقت واحد .
- 4 يتم لحام الماسورة مع الوصلة بدون دوران اي منهما حتى الوصول لنهاية عمق اللحام .

ملحوظة :

لا تدفع الماسورة أو الوصلة أثناء التداخل بشدة حتى لا يتم تضيق أو سد الماسورة أو الوصلة من الداخل نتيجة اللحام.



زمن التبريد (دقيقة) Cooling time(min.)	زمن اللحام (ثانية) Welding time (sec.)	زمن التسخين (ثانية) heating time (sec.)		القطر الخارجي (مم) Out diameter (mm)
		مكان مفتوح Out door	مكان مغلق In door	
2	4	8	5	20
2	4	11	7	25
4	6	12	8	32
4	6	27	18	50
6	8	36	24	36



CERTIFICATE

QUALITY MANAGEMENT SYSTEM

GERMAN TECHNOLOGY COMPANY FOR PLASTIC AND METAL INDUSTRIES (TECHNO THERM)

PLOT NO. 42, THE AXIS OF 7TH INDUSTRIAL ZONE, SADAT CITY, MENOUFIA, EGYPT

SCOPE

**MANUFACTURING ALL KIND OF PPR AND METAL PRODUCTS
(PPR PIPES AND THEIR PARTS, SANITARY WARE AND ACCESSORIES, METAL FORMING, PVC AND POLYETHYLENE SPECIALIZED PRODUCTS)**

This is to certify that the Quality Management System of the above mentioned Company meets the requirement of

ISO 9001:2015

MSE : xxxxxxxxxxxx

Certificate Number

xxxxxxxxxx

Date of Initial Registration

xxxxxxxxxx

Date of Last Issue

xxxxxxxxxx

Date of Expiry

Certificate is valid for 3 years (xxxxxxxxxx to xxxxxxxxxxxx) from the date of Initial registration.
Upon successful completion of surveillance audit a new certificate with an extended validity will be issued.
Rev.00, dt. xxxxxxxxxxxx

Signed On Behalf Of OSS Middle East



QMS ACCREDITED
CAB # 117002B



For Verification and updated information concerning the present certification visit
www.ossmiddleeast.com
14 Dorry Basha, Loran, El ramel, Alexandria, Egypt
Email: Info@ossmiddleeast.com
Tel :002 034445128




المركز القومي لبحوث الإسكان والبناء
معهد بحوث الهندسة الصحية والبيئية
معمل الميكروبيولوجي

نتائج اختبارات السمية

رقم التقرير : 64
 إنتاج : شركة تكنوثيرم.
 الجهة المالكة : هيئة الأبنية التعليمية.
 نوع العينة : عينة ماسورة بولى برويلين قطر ٢٥ مم
 تاريخ إجراء الاختبار : ٢٠٢٠/١/٢٨

Test Result

Sample	EC ₂₀ (%)	EC ₅₀ (%)	Toxicity degree	pH before adjustment	pH after adjustment
عينة ماسورة بولى برويلين قطر ٢٥ مم	≥100	≥100	Non Toxic	7.5	7.5

Reference

Degree of toxicity	Extremely Toxic	Very Toxic	Toxic	Moderate Toxic	Non-Toxic
EC ₅₀ Value	0-19	20-39	40-59	60-79	80≥100

يتضح من النتائج ان العينة غير سامة حيث انه لم يتم الكشف عن تأثير قاتل على البكتيريا المستخدمة في الاختبار

Definitions:
 EC₂₀: The effective concentration causing 20% luminescence inhibition
 EC₅₀: The effective concentration causing 50% luminescence inhibition
 Bacteria Origin: MODERNWATER Company
 Bacteria Storage temperature: -25 °C
 Reference substances used : 3,5-Dichlorophenol
 Zinc sulfate hyptahydrate
 Potassium dichromate

Apparatus Used: Microtox Analyzer Model 500.
Standard Method: The British Standard BS EN ISO 11348-3:2008, Water quality—
 Determination of the inhibitory effect of water samples on the light emission of *Vibrio fischeri* (Luminescent bacteria test).

ملاحظة

* هذه النتائج تسرى على العينات الموردة فقط
 * تم توريد العينات بمعرفة الجهة طالبة الاختبار
 * البيانات المذكورة بعالية طبقاً لما جاء بخطاب المعيل

مدير المعمل
 مشرف المعمل
 إ. ياسين مرتضى
 د. رشا جمال
 د. رشا جمال
 د. رشا جمال



HEBA

87 El-Tahrir St., Dokki, Giza 11511
 P.O.Box : 1770 Cairo, EGYPT
 Phone: (+202) 7617102, 7617092 Fax : 3351564, 7628736

شارع التحرير الدقي - جيزة
 ص.ب. ١٧٧٠ القاهرة
 Phone: (+202) 7617067, 7617106 Fax : 3367179
 E_mail : hbrc@hbrc.edu.eg www.hbrc.edu.eg



Housing & Building National Research Center
Vice Chairman Office
for Research and Studies Affairs

المركز القومي لبحوث الإسكان والبناء
مكتب نائب رئيس مجلس الإدارة
لشئون البحوث والدراسات

الموضوع : إجراء إختبار السمية على ١ عينة ماسورة بولى برويلين قطر ٢٥

إنتاج / شركة تكنوثيرم.
 اسم الجهة المالكة / هيئة الأبنية التعليمية

مرجعكم: ٢٠٢٠/١/٢٦
 تحية طيبة وبعد

نتشرف بأن نرفع لسيادتكم نتائج اختبار السمية طبقاً للمواصفات القياسية BS EN ISO 11348-3:2008, BS EN ISO 11348-3:2008.

إيماء إلى خطاب سيادتكم بتاريخ ٢٠٢٠/١/٢٦ بخصوص الموضوع عاليه مرفق طية تقريراً بالنتائج للعينة - هذا وقد سددت للمركز الرسوم المقررة خصماً من قسيمة رقم ٦٧٨٠٨٠ بتاريخ ٢٠٢٠/١/٢٠ معهد بحوث الهندسة الصحية والبيئية نظير إجراء إختبارات السمية.

وتفضلوا بقبول فائق الاحترام .

نائب رئيس مجلس الإدارة
 لشئون البحوث والدراسات
 والقائم علي تمسير الاعمال
 بمعهد بحوث الهندسة الصحية والبيئية
 أستاذة دكتور/ د. رشا جمال
 خالد محمد يسري



تحريراً في : ٢٠٢٠ / ٢ / ٢٣
 صفحة ١ من ١

87 El-Tahrir St., Dokki, Giza 11511
 P.O.Box : 1770 Cairo, EGYPT
 Phone: (+202) 7617067, 7617106 Fax : 3367179
 E_mail : hbrc@hbrc.edu.eg www.hbrc.edu.eg

شارع التحرير الدقي - جيزة
 ص.ب. ١٧٧٠ القاهرة
 Phone: (+202) 7617067, 7617106 Fax : 3367179
 E_mail : hbrc@hbrc.edu.eg www.hbrc.edu.eg

المساهده / شركة تكنوثيرم

تحية طيبة وبعد،،،

نشرف بأن نرفق لسيداتكم نتائج الاختبارات (الفيزيائية - الميكانيكية - التحليل الكيمياءى للنحاس - السميح على ماسورة ٢٥مم) طبقاً للمواصفات القياسية الألمانية DIN 8077 / 8078 وذلك بناء على خطابكم الوارد البنا برقم (٤٠٠) بتاريخ ٢٠٢٠/١/٢٠ على عدد (٥) عينات مواسير بولى بروفيلين اقطار (٢٠م ، ٢٥م ، ٣٢م ، ٥٠م ، ٦٣م (PN20) من لنتاج شركة تكنوثيرم - لصالح هيئة الابنية التعليمية - والتي تم تزويدها بمعرفتمكم

هذا وقد سددت الرسوم المقررة بموجب القسيمة رقم ٠٦٧٨٠٨٠ بتاريخ ٢٠٢٠/١/٢٠ وتفضلوا بقبول فائق الاحترام ،،،


المركز القومي لبحوث الإسكان والبناء
 مكتب نائب رئيس مجلس الإدارة
 لشئون البحوث والدراسات


المركز القومي لبحوث الإسكان والبناء
 إدارة السكرتارية والمحتويات
 التاريخ: ٢٠٢٠/١/٢٢
 رقم الملف: ٣٠١٢/٢٠٢٠


المركز القومي لبحوث الإسكان والبناء
 نائب رئيس مجلس الإدارة
 لشئون البحوث و الدراسات
 والقائم على تسيير الاعمال
 بمعهد الهندسة الصحية والبيئية
 خديجة محمدي يسرى


المركز القومي لبحوث الإسكان والبناء
 مدير المعمل
 د/ لعيس احمد محمد

رفقات :
 نتائج الاختبارات
 جزئياً في : ٢٠٢٠/٢/٣
 مصطلح

٨٧ شارع التحرير الدقى - جيزة
 ص.ب. : ١٧٧٠ القاهرة

87 El-Tahrir St., Dokki, Giza 11511
 P.O.Box : 1770 Cairo, EGYPT
 Phone: (+202) 37617102 , 37617092 Fax : 33351564 , 37628736
 E mail : hbrcc@hbrcc.edu.eg www.hbrcc.edu.eg

تقرير اختبار
رقم (٢٠١٩/١٠٥)


المركز القومي لبحوث الإسكان والبناء
 معهد بحوث الهندسة الصحية والبيئية
 معمل اختبارات المواسير


IAS
 INTERNATIONAL ACCREDITATION SERVICE

لصالح
انتاج
نوع العينات
 : هيئة الابنية التعليمية
 : شركة تكنوثيرم
 : عدد (١) عينة مواسير بولى بروفيلين قطر ٣,٤٢٠ مم PN 20
 : عدد (١) عينة مواسير بولى بروفيلين قطر ٤,٢٢٥ مم PN 20
 : عدد (١) عينة مواسير بولى بروفيلين قطر ٥,٤٣٢ مم PN 20
 : عدد (١) عينة مواسير بولى بروفيلين قطر ٨,٣٥٠ مم PN 20
 : عدد (١) عينة مواسير بولى بروفيلين قطر ١٠,٥٦٢ مم PN 20

كود العينة
 : Pp 34-38
عدد العينات
 : ٥ عينات.
تسليم العينة
 : تم تسليم العينة بمعرفة الجهة الطالبة للاختبار - (العميل)
تاريخ استلام العينات
 : ٢٠٢٠/١/٢٠
تاريخ اجراء الاختبار
 : ٢٠٢٠/١/٢٢
مواصفات الاختبارات
 : المواصفات القياسية الألمانية DIN 8077 / 8078
كود العميل
 : ١٩٤

ملحوظة :
 • العينات الموردة والموضحة بياناتها بعالية تم اجراء الاختبارات (الفيزيائية - الميكانيكية) طبقاً المواصفات القياسية الألمانية DIN 8077 / 8078
 • هذه النتائج تسرى على العينات الموردة بمعرفة العميل فقط
 • جميع البيانات المذكورة بعالية طبقاً لما جاء بخطاب العميل

القائم بالاختبار
 : د/ لعيس احمد محمد
مشرف المعمل
 : د/ لعيس احمد محمد
مدير المعمل
 : د/ لعيس احمد محمد

مصطلح
 : SEI-P/FR/WP/22/02 من ٢٦

٨٧ شارع التحرير الدقى - جيزة
 ص.ب. : ١٧٧٠ القاهرة

87 El-Tahrir St., Dokki, Giza 11511
 P.O.Box : 1770 Cairo
 Phone: (+202) 37617102 , 37617092 Fax : 33351564 , 37628736
 E mail : hbrcc@hbrcc.edu.eg www.hbrcc.edu.eg



Techno Therm
GERMAN TECHNOLOGY

تكنوثيرم & وايت



CERTIFICATE

شهادة ضمان

شهادة رقم : تاريخ المعاينة:.....
إسم العميل : تليفون :
العنوان:
إسم السباك: التليفون :
إسم الموزع/التاجر : مندوب المعاينة:.....
وصف المعاينة:..... منتجات المعاينة:.....

* تضمن شركة التكنولوجيا الالمانية للصناعات البلاستيكية والمعدنية (تكنوثيرم & تكنو وايت) منتجاتها من المواسير والوصلات ضد عيوب الصناعة بشرط تحقق التعليمات التالية :

- ١- يجب أن تكون جميع المواسير والوصلات تحمل العلامة التجارية (تكنوثيرم & تكنو وايت) بالنسبة لخطوط تغذية المياه وشبكات الصرف الصحي
- ٢- يجب أن تكون شهادة الضمان موقعة ومختومة بختم الشركة وموضحاً بها وصف المعاينة
- ٣- يجب أن تتم أعمال التركيب والصيانة من فني مؤهل لهذا الغرض وتتم طبقاً للمعايير السائدة والارشادات في التركيب
- ٤- ممنوع استخدام أنظمة تكنوثيرم لأغراض تختلف عن أغراض توصيلات مياه الشرب وخلاف ذلك يجب الرجوع للشركة
- ٥- يشترط سلامة الأجهزة المستخدمة في التركيب (ماكينة اللحام - السخانات - مواتير المياه)
- ٦- شهادة الضمان تعطى مجاناً وبدون أي مصاريف إدارية
- ٧- الشركة غير مسؤولة عن سوء الإستعمال أو الأخطاء الفنية في التركيب.
- ٨- لتفعيل الضمان يرجى الاتصال بالرقم **01050405635** وجه بحركى **01050405693** وجه قبلى

شهادة رقم : تاريخ المعاينة:.....
إسم العميل : تليفون :
العنوان:
إسم السباك: التليفون :
إسم الموزع/التاجر : مندوب المعاينة:.....
وصف المعاينة:..... منتجات المعاينة:.....

01050405640 - 01050405650
samehzariamohamed@gmail.com
technothermofficial



TechnoTherm
GERMAN TECHNOLOGY